

РОССЕЛЬХОЗНАДЗОР

**ФЕДЕРАЛЬНОЕ ГОСУДАРСТВЕННОЕ БЮДЖЕТНОЕ УЧРЕЖДЕНИЕ
«ВСЕРОССИЙСКИЙ ГОСУДАРСТВЕННЫЙ ЦЕНТР КАЧЕСТВА И СТАНДАРТИЗАЦИИ
ЛЕКАРСТВЕННЫХ СРЕДСТВ ДЛЯ ЖИВОТНЫХ И КОРМОВ»
ФГБУ «ВГНКИ»**



ЦЕНТР ВСЕМИРНОЙ ОРГАНИЗАЦИИ ЗДРАВООХРАНЕНИЯ ЖИВОТНЫХ ПО
БЕЗОПАСНОСТИ ПИЩЕВОЙ ПРОДУКЦИИ, ДИАГНОСТИКЕ И БОРЬБЕ С БОЛЕЗНЯМИ
ЖИВОТНЫХ ДЛЯ СТРАН ВОСТОЧНОЙ ЕВРОПЫ, ЦЕНТРАЛЬНОЙ АЗИИ И ЗАКАВКАЗЬЯ



ИТОГИ ДЕЯТЕЛЬНОСТИ

ФГБУ «ВГНКИ»

за 2016 год

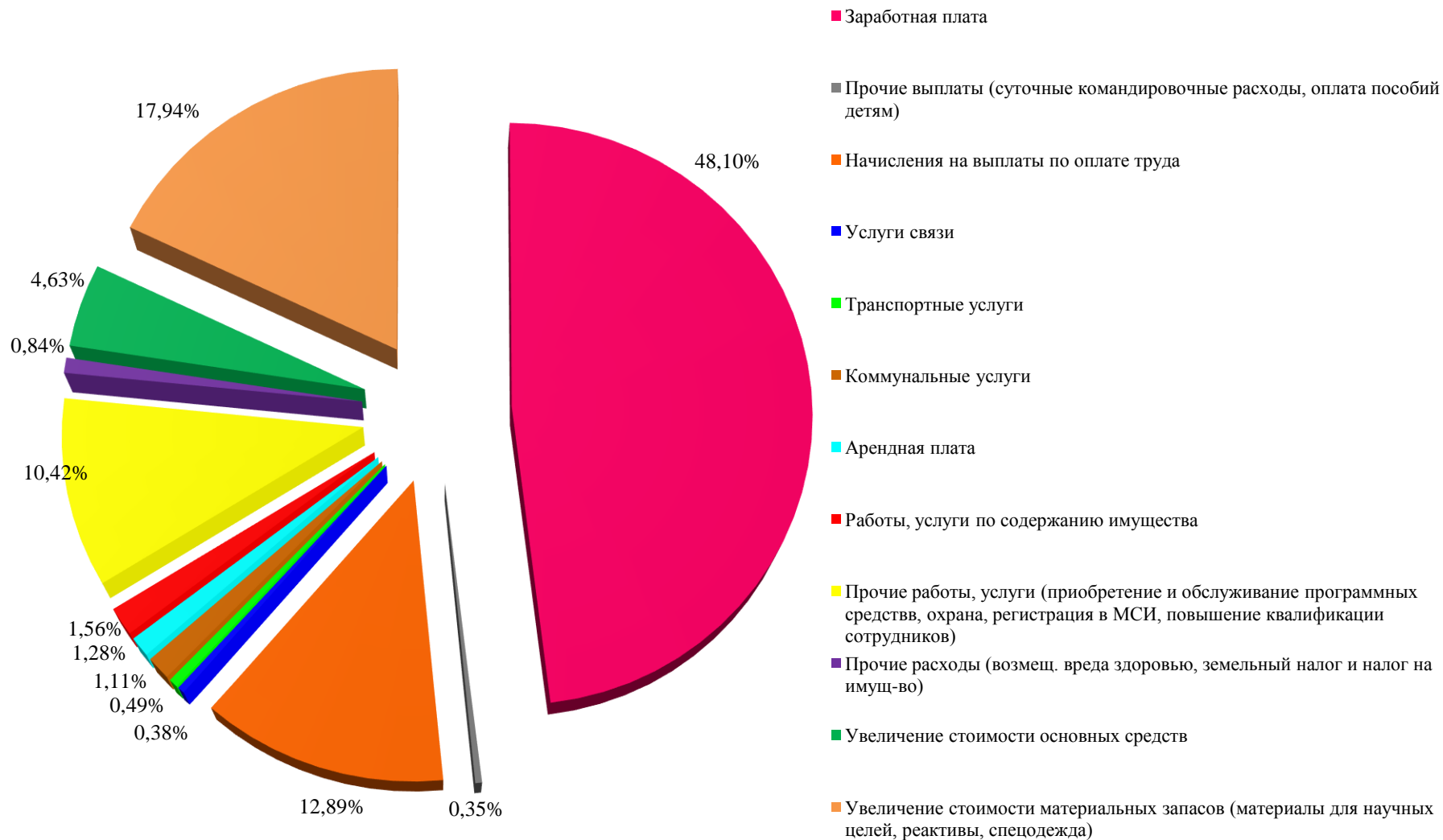
(отчёт о финансовых результатах)



СТРУКТУРА КАССОВЫХ ПОСТУПЛЕНИЙ И РАСХОДОВАНИЯ СРЕДСТВ ФЕДЕРАЛЬНОГО БЮДЖЕТА В 2014-2016 ГГ. (тыс. руб.)

№ п/п	Наименование показателя	2014 год		2015 год		2016 год	
		тыс. руб.	в % к общей сумме	тыс. руб.	в % к общей сумме	тыс. руб.	в % к общей сумме
1.	ДОХОДЫ:	900 036,5	100,0	924 637,7	100,0	1 524 393,5	100,0
1.1.	Субсидии на выполнение государственного задания	537 364,3	59,7	558 688,4	60,4	969 057,2	63,6
1.2.	Субсидии на иные цели (входящий остаток)	51 928,3 (6 391,2)	5,8	62 981,8 (38 433,8)	6,8	306 716,8 (58 554,9)	20,1
1.3.	Бюджетные инвестиции по ФЦП, ФАИП	310 743,9	34,5	302 967,5	32,8	248 619,5	16,3
2.	РАСХОДЫ:	708 644,8	100,0	872 762,0	100,0	1 384 142,7	100,0
2.1.	Субсидии на выполнение государственного задания	537 364,3	75,8	558 688,4	64,0	890 351,0	64,3
2.2.	Субсидии на иные цели	19 885,7	2,8	42 860,7	4,9	337 404,0	24,4
2.3.	Бюджетные инвестиции по ФЦП, ФАИП	151 394,8	21,4	271 212,9	31,1	156 387,7	11,3

СТРУКТУРА РАСХОДОВ ЗА СЧЁТ СУБСИДИЙ НА ВЫПОЛНЕНИЕ ГОСУДАРСТВЕННОГО ЗАДАНИЯ В 2016 ГОДУ (тыс. руб.)



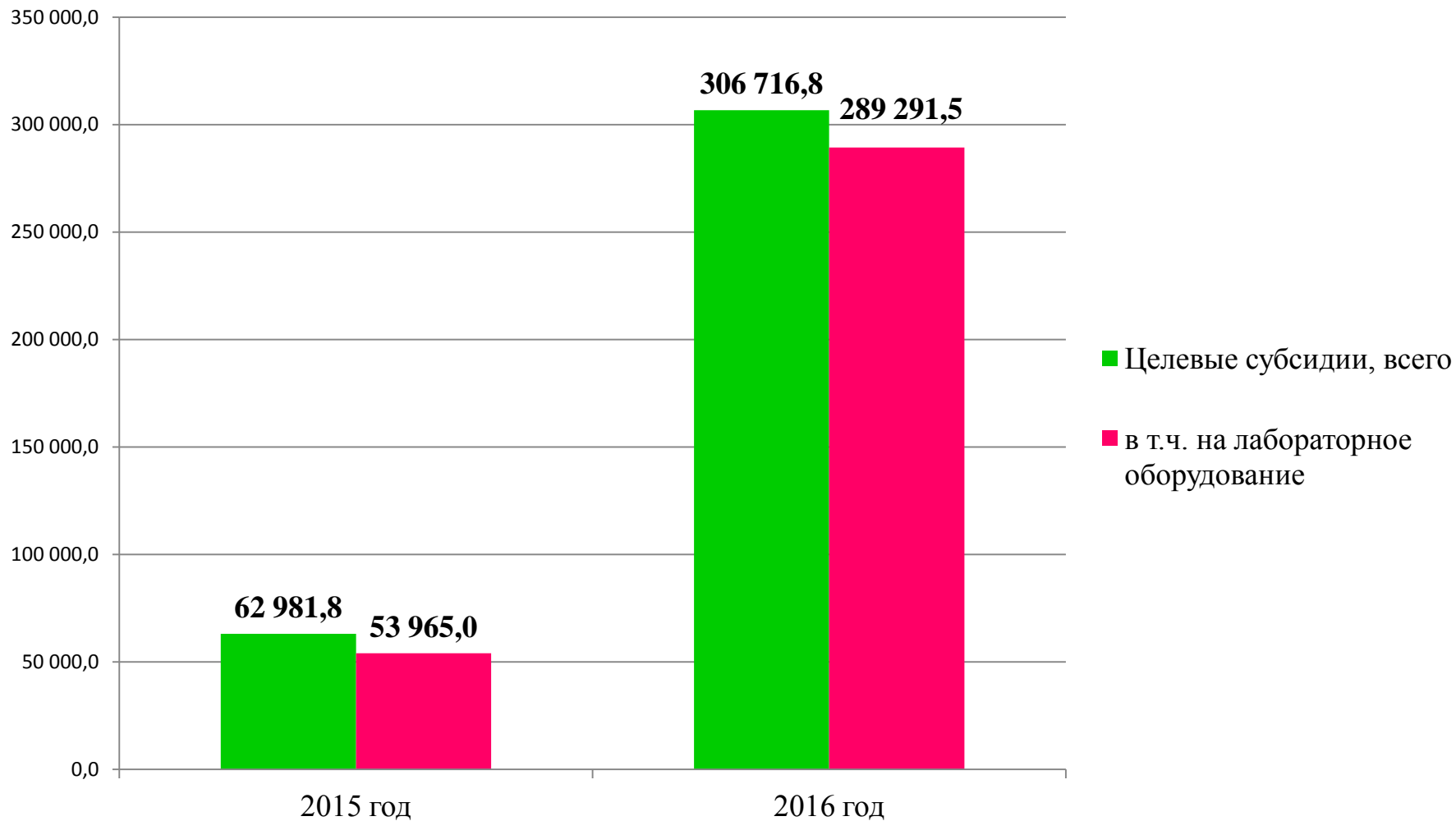
Результативность исследований - фактор эффективности использования средств федерального бюджета в динамике сравнения 2016 к 2015 году

№ п/п	Наименование работы	Плановый показатель по государственным работам государственных заданий, доведенного до ФГБУ "ВГНКИ" в 2015-2016 годах		количество положительных результатов исследований		
		2015г	2016г	2015г, шт.	2016г, шт.	% к базе 2015г.
		кол-во испытаний, проб, обследований в соответствии с единицей измерения работы, шт.	кол-во испытаний, проб, обследований в соответствии с единицей измерения работы, шт.			
1	Лабораторные исследования по диагностике и профилактике болезней животных, направленные на обеспечение охраны территории Российской Федерации от заноса из иностранных государств и распространения болезней животных	1 468	1 120	108	5	4,63
2	Лабораторные исследования в рамках государственного эпизоотологического мониторинга	6 489	7 158	143	169	118,18
3	Исследования лекарственных средств для ветеринарного применения	1 795	1 803	104	76	73,08
4	Исследования зерна, приобретаемого не для личных нужд потребителей кормов и кормовых добавок на наличие в них компонентов генетически модифицированных организмов	397	4 416	438	2737	624,89
5	Ведение и пополнение Всероссийской коллекции клеточных культур, штаммов вирусов, микробов и микропатогенов	1 467	945	200	136	68,00
6	Проведение лабораторных исследований в рамках Плана государственного мониторинга качества и безопасности пищевых продуктов	9 437	11 800	1312	1198	91,31
7	Проведение лабораторных исследований сырья, продукции животного происхождения, кормов и биологического материала в целях обеспечения качества и безопасности пищевых продуктов	1 434	3 833	298	481	161,41
8	Экспертиза лекарственных препаратов для ветеринарного применения с целью их государственной регистрации	659	400	10	12	120,00
9	Организация и проведение межлабораторных сличительных испытаний	792	779	0	31	100,00
	ИТОГО:	23 938	32 254	2 613	4 845	185,42%

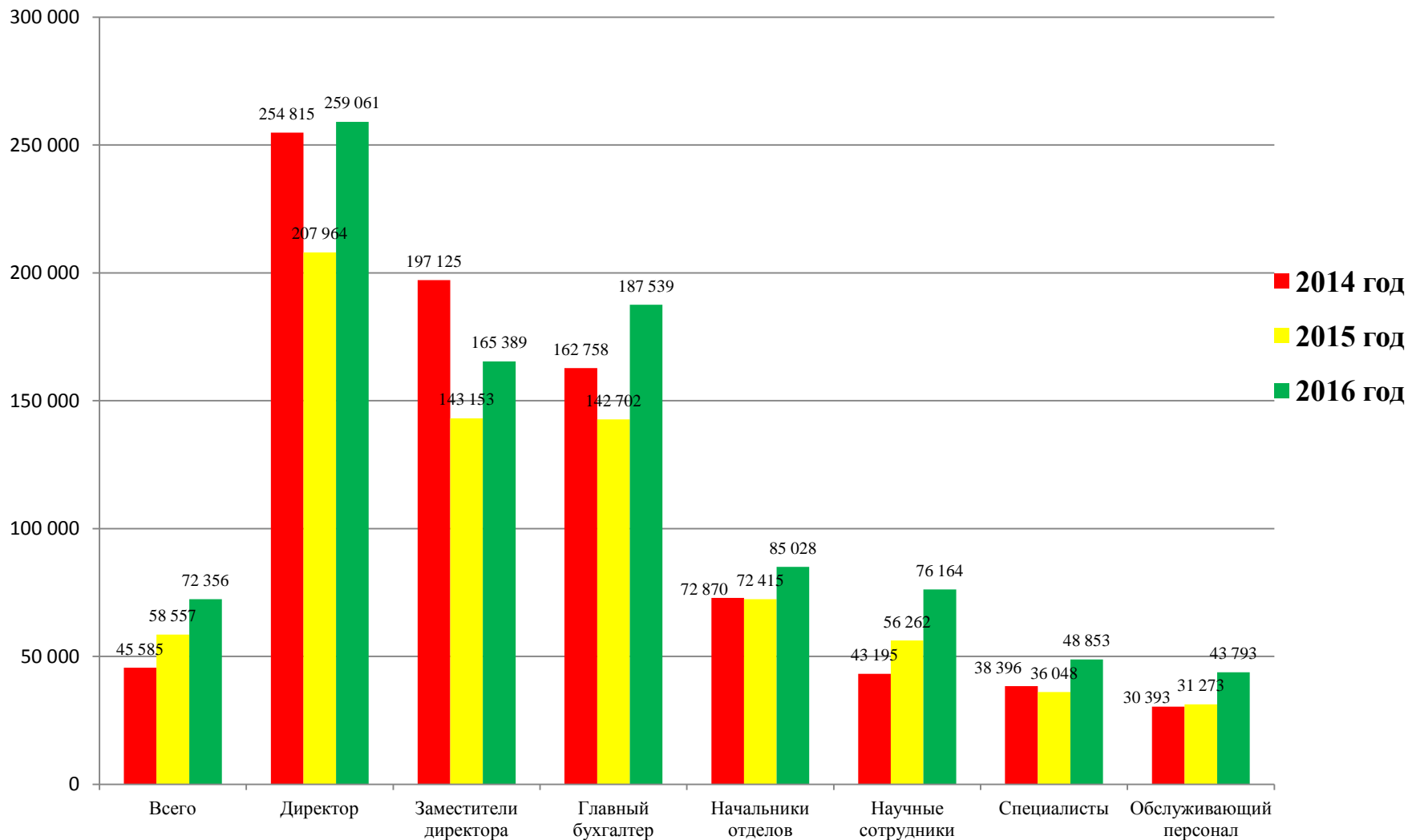
**Динамика поступления денежных средств от оказания платных услуг и
иной приносящей доход деятельности за 2015-2016 годы (с учётом налоговых выплат)
в тыс. руб.**

Наименование показателя	2015 год			2016 год			Рост / снижение доходов (2015 года к 2016 году)	
	План	Факт	Процент выполнения	План	Факт	Процент выполнения	План	Факт
Остаток средств на начало планируемого года		8 314,0			9 297,0			
Поступления, всего:	168 831,4	144 446,3	85,6%	175 325,2	154 911,3	88,4 %	6 493,8	10 465,0
в том числе:								
<i>Поступления от оказания платных услуг и иной приносящей доход деятельности, всего</i>	<i>167 051,2</i>	<i>142 666,0</i>	<i>85,4%</i>	<i>171 290,5</i>	<i>150 354,4</i>	<i>87,8 %</i>	<i>4 239,4</i>	<i>7 688,3</i>
в том числе:								
Проведение прикладных научных исследований	5 461,5	4 688,1	85,8%	0,0	2 490,6	-	-5 461,5	-2 197,5
Проведение лабораторных исследований остатков запрещенных и вредных веществ в организме животных, продукции животного происхождения и кормах для животных на территории Российской Федерации	13 093,9	10 966,4	83,8%	15 291,0	11 306,2	73,9 %	2 197,1	339,8
Сертификация лекарственных средств для животных, кормов, кормовых добавок, в том числе содержащих ГМО источники, и средства ухода за животными	45 959,3	42 113,9	91,6%	47 457,4	42 282,4	89,1 %	1 498,2	168,5
Экспертиза, исследования и испытания лек. средств для животных, кормов, кормовых добавок, пищевой продукции, в т.ч. содержащих ГМО организмы, и средства ухода за животными	43 966,2	32 970,2	75,0%	37 374,4	36 537,7	97,8 %	-6 591,8	3 567,5
Исследование кормов и пищевой продукции (количественное, качественное) на ГМО, ДНК, определение видовой принадлежности	34 687,0	32 788,6	94,5%	19 190,7	17 956,8	93,6 %	-15 496,3	-14 831,7
Осуществление образовательной деятельности по программам послевузовского профессионального образования и дополнительных профессиональных программ	5 522,2	4 748,5	86,0%	11 654,2	10 005,5	85,9 %	6 132,0	5 257,0
Диагностические исследования на бактериальные и вирусные инфекции животных	13 405,9	8 758,8	65,3%	16 637,4	13 340,5	80,2 %	3 231,5	4 581,7
Стандарты антибиотиков, расплодка штаммов	4 955,1	5 631,5	113,6%	6 621,1	11 449,3	172,9 %	1 665,9	5 817,8
Проведение обследования производства в рамках сертификации	0,0	0,0	-	17 064,3	4 985,4	29,2 %	17 064,3	4 985,4
Прочие доходы (возмещение коммунальных услуг: АМК Групп, ФГБНУ ВНИИВСГЭ, ОПХ Манихино)	1 714,5	1 714,5	100,0%	2 870,0	3 392,2	118,2 %	1 155,5	1 677,7
Суммы принудительного изъятия	65,7	65,7	100,0%	970,2	970,2	100,0 %	904,5	904,5
Уменьшение стоимости материальных запасов	0,0	0,0	-	194,5	194,5	100,0 %	194,5	194,5

Финансирование на приобретение лабораторного оборудования за счёт целевых субсидий в 2016 году, по сравнению с 2015 годом



СРЕДНЕМЕСЯЧНАЯ ЗАРАБОТНАЯ ПЛАТА (руб.)



Анализ дебиторской и кредиторской задолженности за 2015 - 2016 годы

Наименование	На 01.01.2016 (руб.)	На 01.01.2017 (руб.)	Отклонение, % (уменьшение "-", увеличение "+")
Дебиторская задолженность	27 271 661,02	21 012 722,34	-23,0
По государственному заданию	7 466 541,73	1 643 135,90	-78,0
По приносящей доход деятельности (доходы)	13 757 344,86	12 540 381,74	-9,0
По приносящей доход деятельности (расходы)	6 047 774,43	6 829 204,70	+13
Кредиторская задолженность	59 659 357,24	51 353 052,35	-14,0
По государственному заданию	11 729 800,89	4 812 346,44	-59,0
По приносящей доход деятельности (доходы)	25 794 017,23	45 490 639,60	+76,0
По приносящей доход деятельности (расходы)	22 135 539,12	1 050 066,31	-96,0

Состояние нефинансовых активов

Общая балансовая стоимость основных средств по состоянию на 01.01.2017 составляет 1 588 368 874,36 руб.

Рост за 2016 год составил 792 155 528,01 руб. или 99,5 %.

Остаточная стоимость основных фондов составляет 979 095 141,69 руб.

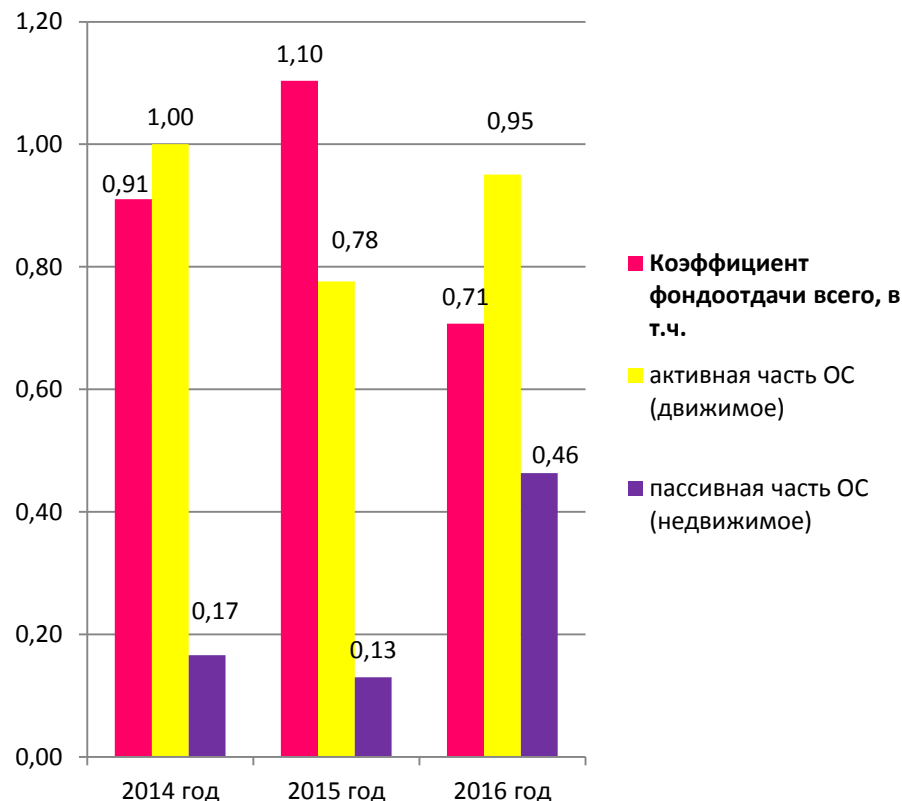
Общий износ основных средств составил 38,4 %.

Степень износа основных средств по группам

Наименование группы	Балансовая стоимость (руб.)	Сумма амортизации (руб.)	Остаточная стоимость (руб.)	Степень износа (%)
Здания и сооружения	520 759 372,94	85 118 413,42	435 640 959,52	16,35
Транспортные средства	25 302 270,66	17 477 933,43	7 824 337,23	69,08
Машины и оборудование	1 013 803 014,49	482 664 881,56	531 138 132,93	47,61
Производственный и хозяйственный инвентарь	27 669 124,80	23 394 607,46	4 274 517,34	84,55
Прочие ОС	835 091,47	617 896,80	217 194,67	73,99
Итого:	1 588 368 874,36	609 273 732,67	979 095 141,69	38,36

КОЭФФИЦИЕНТ ФОНДООТДАЧИ

Фондоотдача (или коэффициент оборачиваемости основных фондов) - экономический показатель, характеризующий уровень эффективности использования основных фондов Учреждения. Показатель фондоотдачи определяется делением годового объема продукции на среднегодовую полную балансовую стоимость основных средств. Чем выше показатель фондоотдачи, тем более эффективно используются основные фонды. Это означает, что с каждого рубля основных фондов, Учреждение получает больше продукции. Основным фактором роста фондоотдачи является - повышение производительности оборудования, в результате технического перевооружения и реконструкции действующих, строительство новых объектов; увеличение коэффициента сменности работы оборудования; улучшение использования времени и мощности и иные показатели.



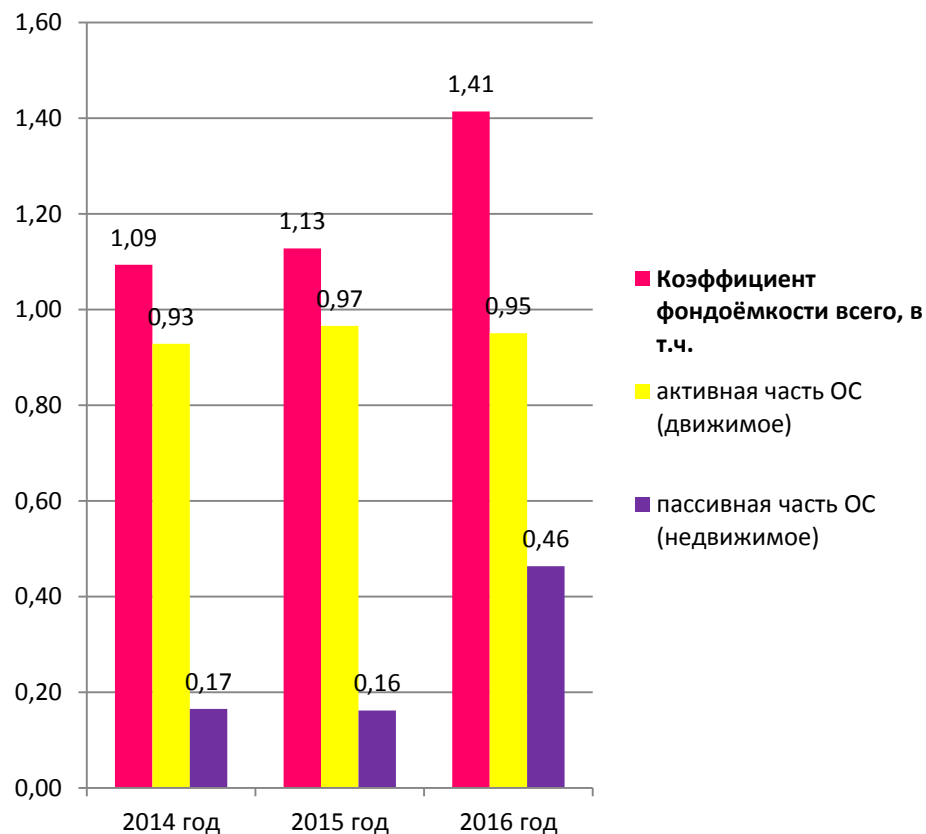
Сравнительный анализ 2014 с 2015 годом показывает рост коэффициента фондоотдачи, что характеризует эффективность использования основных средств. Рост фондоотдачи происходит за счет ввода более совершенного лабораторного оборудования. В 2016 году этот показатель немного снизился только за счет ввода нового объекта (НПБ Манихино, а так же приобретение на 285 млн. лабораторного оборудования)

КОЭФФИЦИЕНТ ФОНДОЁМКОСТИ

Фондоёмкость - обратный показатель фондоотдачи.

Чем меньше этот показатель, тем эффективней используется основные средства.

$$\Phi_e = 1/\Phi_o$$



Рост фондоемкости обосновывается тем фактором, что наряду с обновлением лабораторного оборудования, в Учреждении медленно идет процесс выбытия с амортизированного оборудования. Это касается в значительной части НПБ Манихино